

EGE ÜNİVERSİTESİ TIP FAKÜLTESİ
PROJE VE ÖZEL HİZMETLER KOORDİNASYON MERKEZİ (PROKOM)
ÇALIŞMA ESASLARI

Amaç ve Kapsam

Ege Üniversitesi Tıp Fakültesinde, 2007 yılında kurulan ve Fakülte Yönetim Kurulunun 02.08.2010 tarihli ve 29/21 sayılı kararı ile yapılandırılan ve Proje Değerlendirme Komisyonu'nun çalışmasıyla birlikte aktivitelerine başlayan Proje ve Özel Hizmetler Koordinasyon Merkezi (PROKOM), Fakültemizde yapılacak bütün araştırma ve geliştirme (AR-GE) faaliyetlerine ait idari, mali ve hukuksal süreçleri, veri yönetimini ve tüm danışmanlık hizmetlerini düzenler.

Çalışma Esasları; Ege Üniversitesi Tıp Fakültesi PROKOM amaçlarına, faaliyet alanlarına, yönetim organlarına, yönetim organlarının görevlerine ilişkin hükümleri kapsar. Bu çalışma esasları, Ege Üniversitesi Tıp Fakültesinde yürütülecek olan tüm bilimsel araştırmaları gerçekleştirecek gerçek veya tüzel kişileri kapsar.

BÖLÜM 1

Tanımlar

MADDE 1 – Bu Çalışma Esaslarında geçen;

- i. Üniversite: Ege Üniversitesini,
- ii. Merkez: Ege Üniversitesi Tıp Fakültesi Proje ve Özel Hizmetler Koordinasyon Merkezini (PROKOM),
- iii. Merkez Sorumlusu: Tıp Fakültesi ilgili Dekan Yardımcısını,
- iv. Koordinatör: İlgili Başhekim Yardımcısını ve ilgili Dekanlık Koordinatörünü,
- v. Birim Sorumlusu: Merkez bünyesinde faaliyet gösteren birimlerin sorumlu öğretim üyelerini veya sorumlu personelini,
- vi. PROKOM Komisyonu: PROKOM bünyesinde çalışan birimlerle ilgili konuları değerlendiren ve işleyişi sağlayan komisyonu,
- vii. Merkez bünyesinde faaliyet gösteren birimler:
 - a) Klinik Araştırmalar Birimi: Fakültede yürütülen tüm klinik araştırmaların başvuru aşamasında idari, mali ve hukuksal açıdan değerlendirilmesi ve araştırma süreciyle ilgili tüm işlemlerin gerçekleştirilmesini, klinik araştırmaların düzenlenmesi ve koordinasyonunu sağlayan birim,

- b) Danışmanlık, AR-GE ve Patent Başvuruları Destek Birimi: Fakültemizde iç ve dış paydaş işbirliğiyle yürütülecek olan proje ve patent süreçlerini Üniversitemiz Teknoloji Transfer Ofisi (TTO) ve Ege Bilim ve Teknoloji Merkezi (EBİLTEM) ile eşgüdüm içinde yürüten ve öğretim üyelerinin tüm kurum dışı danışmanlık hizmeti süreçlerini gerçekleştiren birim,
- c) Bilimsel Araştırma Projeleri Koordinasyon Birimi: Tez çalışmaları da dahil tüm bilimsel araştırma projelerini Üniversitemiz Bilimsel Araştırma Projeleri Koordinatörlüğü (BAP) ile eşgüdüm içinde yürüten birim,
- d) Araştırma Laboratuvarları Koordinasyon Birimi: Üniversite içi veya dışından başvurusu yapılan araştırma projeleri için laboratuvar hizmeti sunan ve bu tür hizmetleri koordine eden birim,
- e) Veri Yönetimi Birimi: Fakültemize ait eğitim-öğretim, araştırma, uluslararasılaşma, bütçe-finansman ve topluma hizmet konularında sağlık hizmeti sunumuna ait olanlar dışındaki her türlü verinin izlenmesi ve değerlendirilmesini Üniversitemizin ilgili veri yönetimi koordinatörlüğü ile eşgüdüm içinde gerçekleştiren ve ihtiyaç duyulduğunda bilimsel araştırmalar için biyoistatistik ve biyoinformatik değerlendirmeleri sağlayan birim

BÖLÜM 2

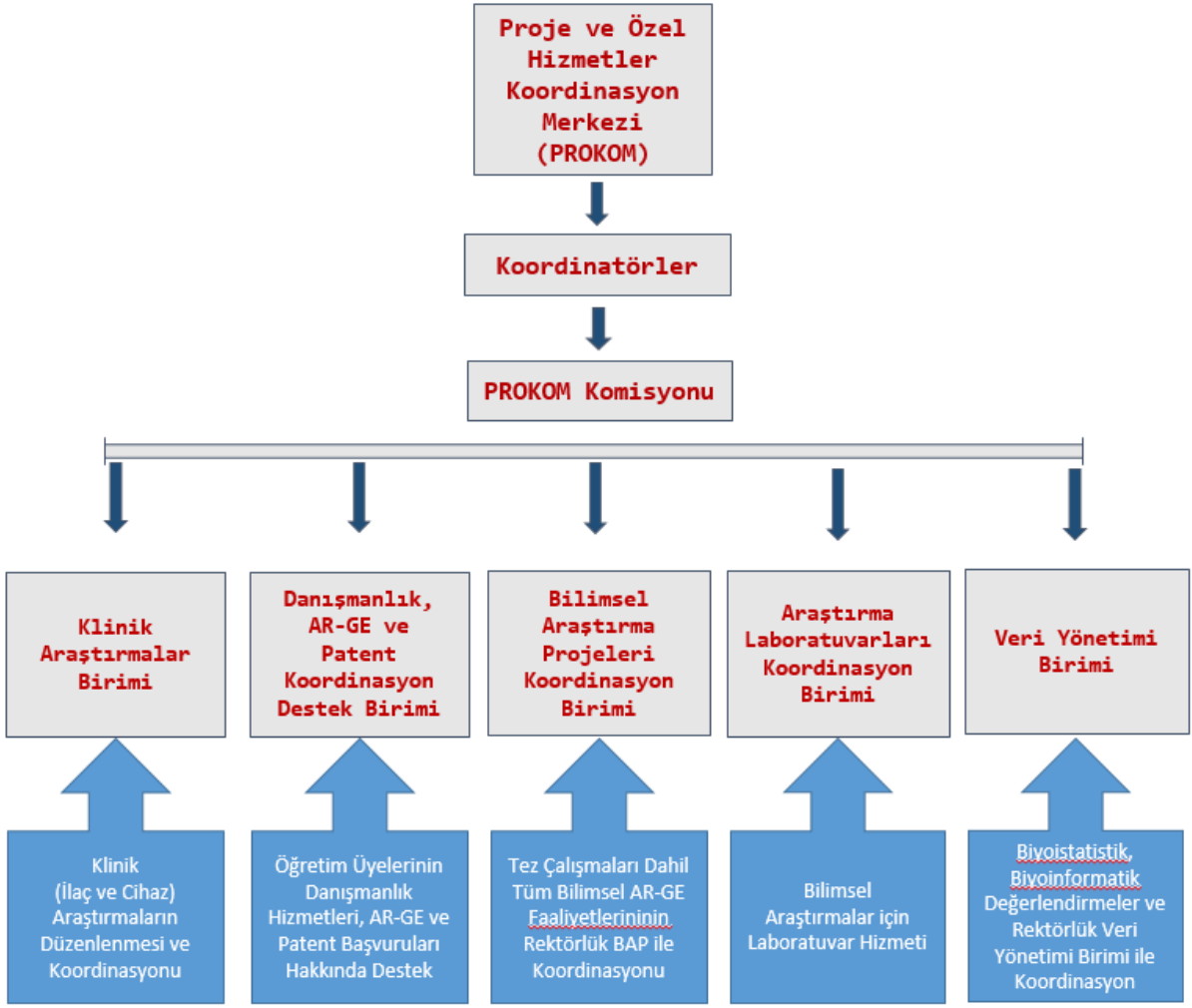
Merkezin Faaliyet Alanları, Misyonu, Vizyonu ve Değerleri

MADDE 2 –

(1) Merkez; Klinik Araştırmalar Birimi, Danışmanlık, AR-GE ve Patent Koordinasyon Birimi, Bilimsel Araştırma Projeleri Koordinasyon Birimi, Araştırma Laboratuvarları Koordinasyon Birimi ve Veri Yönetimi Birimi olmak üzere kendisine bağlı birimlerden oluşur. Merkez ve bağlı Birimleri, Tıp Fakültesince oluşturulmuş aşağıdaki organizasyon şemasında görüldüğü gibidir.

(2) Misyonu, mevcut bilimsel birikimin artışına bilimsel çalışmalar ile güvenilir katkıda bulunmak, toplumun sağlık sorunlarının düzeltilmesine katkıda bulunmak ve sağlık AR-GE alanında yapılan çalışmalara destek vermektir.

(3) Vizyonu, Üniversitemizin ve Fakültemizin Stratejik Hedefleri doğrultusunda öncelikle ülkemizde ve Dünyadaki nitelikli araştırma merkezleri ile eşdeğer ve tercih edilen bir merkez olmaktır.



Şekil 1. PROKOM organizasyon şeması

(4) Değerlerimiz; Bilimsellik ve Etik, Kalite, Toplumsal yararlılık, Katılımcılık ve Yenilikçilik, Güvenilirlik, İletişime açıklık, Çevrecilik ve Liderliktir.

(5) Ege Üniversitesi Tıp Fakültesi bünyesinde aşağıdaki amaç ve faaliyetleri gerçekleştirir:

- Bilimsel araştırmalar alanında dünya çapında marka değeri oluşturarak dünyadaki araştırma merkezleri veya birimleri arasında bilinen ve tercih edilen bir merkez haline gelmek,
- Üniversitenin ve ülkemizin dünyadaki araştırmalar pazar payını arttırarak ülke ve Üniversite ekonomisine katkı sağlamak,

- c) Dünya çapındaki araştırma birimleri veya merkezlerinde bulunan evrensel standartlar ve niteliklerle rekabet edebilecek bilim insanları, araştırmacılar ve destek personeli yetiştirmek,
- d) Fakültenin tüm anabilim dallarında özellikle yeni ürün geliştirmeye yönelik bilimsel araştırmalar konusunda farkındalık oluşturarak aktif katılım sağlamak,
- e) Araştırmalar ve ilaç geliştirme konusunda bilimsel deneyim kazanmak ve AR-GE, yeni ilaç geliştirme ve girişim cesareti oluşturmak,
- f) Düzenleyici ve karar vericilere bilimsel kanıta dayalı stratejik bilgi ve bilimsel rapor sunmak,
- g) Araştırmacıların sürekli eğitimini sağlamak, mevcut bilgi ve deneyimleri sürekli güncelleyerek Merkezin uluslararası standartlarda işleyiş devamlılığını sağlamak,
- h) Alt Birimlerinin işleyişleriyle ilgili bilgi teknolojisi altyapılarını hazırlayarak ulusal ve uluslararası veri tabanlarına uyarlamak; bu alanda ulusal ve uluslararası düzeyde yapılacak girişimlere öncülük etmek, küresel düzeyde anahtar teslim çözümler sunmak, bağlantılar kurmak,
- i) Fakültemizin araştırmalar konusundaki potansiyelini uluslararası iş birlikleri ve platformlar aracılığıyla tanıtarak ileri seviyelere taşımak,
- j) Ulusal ve uluslararası kurum ve kuruluşlarla iş birliği yaparak Fakültemizin yapılanmasındaki bilgi, altyapı ve tüm diğer birikimleri diğer kurum ve kuruluşlara aktarmak,
- k) Araştırmalarla ilgili hizmetleri tanımlamak ve bütçelendirmek,
- l) Araştırma alt yapısının oluşturulması ile ilgili düzenlemeleri belirlemek ve uygulamak,
- m) Araştırma sözleşmelerini idari ve mali açıdan incelemek, gerekirse düzeltmek ve onaylamak,
- n) Araştırmaların belirli aşamalarında araştırmacı ile bağlantı kurarak araştırmacının gidişatı hakkında bilgi sağlamak ve sponsor firmanın Döner Sermaye İşletmesine gerekli ödemeleri düzenli olarak yapmasını organize etmek,
- o) Araştırmaların yürütülmesi sırasında Bilgi İşlem Birimi, Faturalama Birimi ve Döner Sermaye İşletmesi ile iletişimi sağlamak,

- p) Fakültemizde iç ve dış paydaş işbirliğiyle yürütülecek olan proje ve patent süreçlerini Üniversitemiz Teknoloji Transfer Ofisi (TTO) ve Ege Bilim ve Teknoloji Merkezi (EBİLTEM) ile eşgüdüm içinde yürütmek ve öğretim elemanlarının danışmanlık faaliyetlerini takip etmek ve yürütülmesini sağlamak,
- q) Tüm bilimsel araştırmalarda Rektörlük Bilimsel Araştırma Projeleri (BAP) Koordinatörlüğü ile eşgüdüm içinde çalışmak,
- r) Kurum içi veya dışından başvuran bilimsel araştırmalar için laboratuvar hizmeti sunmak ve bu tür hizmetleri koordine etmek,
- s) Rektörlüğün ilgili veri izleme ve değerlendirme birimi ile eşgüdüm içinde çalışmak,
- t) İhtiyaç duyulduğunda bilimsel araştırmalar için biyoistatistik ve biyoinformatik değerlendirmeler yapmak,
- u) Faaliyet alanı doğrultusunda yapılan tüm işlemlerin kayıtlarını uygun biçimde tutmak ve Dekanlığa düzenli olarak rapor vermek.

BÖLÜM 3

Yönetim, Atanma, Görevler ve İşleyiş

Merkezin Yönetim Organları

MADDE 3 – (1) Merkezin yönetim organları şunlardır:

- a) Merkez Sorumlusu,
- b) Koordinatörler,
- c) Birim sorumluları,
- d) PROKOM Komisyonu

Merkeze Atanma

MADDE 4 –

(1) Merkez Sorumlusu, Dekan tarafından atanan ilgili Dekan Yardımcısıdır.

(2) Koordinatörler, Dekanlık ve Başhekimlik Koordinatörü olarak Dekan tarafından atanan öğretim üyeleridir. Dekanlık Koordinatörü, mezuniyet sonrası eğitimden sorumlu Eğitim Koordinatörü; Başhekimlik Koordinatörü, Başhekimin önerdiği Başhekim Yardımcılarından birisidir.

(3) Merkez Sorumlusu, görevi başında bulunmadığı zamanlarda Koordinatörlerden birisini vekil olarak bırakır.

(4) Birim sorumluları, Dekan tarafından atanır.

(5) PROKOM Komisyonu; Dekan tarafından, tercihan Dahili ve Cerrahi Bilimler ile Çocuk Sağlığı ve Hastalıkları branşlarından üç yıl süreyle atanan en az yedi öğretim üyesi, Koordinatörler ve Birim Sorumlusu öğretim üyelerinden oluşur. Merkez Sorumlusu Komisyona başkanlık yapar.

Görevler

MADDE 5 –

(1) Sorumlu; Merkezin amaçları doğrultusundaki çalışmaların düzenli bir şekilde yürütülmesinden, Merkezin tüm etkinliklerinin gözetim ve denetiminden ve bu konularda gerekli önlemlerin alınmasından birinci derecede sorumludur.

(2) Sorumlunun görevleri şunlardır:

a) Merkezi temsil etmek,

b) Merkez çalışmalarının gerektirdiği görev dağılımını yapmak,

c) Merkezin amaç ve faaliyetleri doğrultusunda işleyişini sağlamak,

c) Her yılsonunda ve istenildiğinde Merkezin genel durumu ve işleyişi hakkındaki raporunu Dekana sunmak.

(3) Koordinatörler: Kendi aralarında işbirliği yaparak ilgili birimlerin verimli işlemesi için gerekli düzenlemeleri yapar ve önlemleri alır. Hastanede yapılacak olan klinik araştırmaların bütçelerinin değerlendirilmesi ve hastane hizmetleriyle ilişkilendirilmesi Başhekim Yardımcısı Koordinatör tarafından, bunun dışındaki tüm merkez faaliyetleri Dekanlık Koordinatörü tarafından koordine edilir.

(4) Birim Sorumluları: Sorumlu oldukları alanlarda işleyişin düzenli ve zamanında gerçekleştirilmesini sağlar.

(5) PROKOM Komisyonu, sorumlu olduğu aşağıdaki alanlarda işleyişin düzenli ve zamanında gerçekleştirilmesini sağlar:

a) Merkezin eğitim, öğretim, bilimsel araştırma, danışmanlık, yayın faaliyetleri ve bu faaliyetlerle ilgili esasları kararlaştırmak,

b) Merkezin çalışmalarıyla ilgili plan ve programların hazırlanmasını ve uygulanmasını sağlamak ve onaylanmak üzere Dekana sunmak,

- c) Fakülteden gelen eğitim, uygulama, araştırma, danışmanlık ve yayım konularındaki isteklerini değerlendirip karara bağlamak,
- d) Gerekli hallerde Merkezin faaliyetleri ile ilgili çalışma grupları kurmak ve bunların görevlerini düzenlemek,
- e) Yurt içi ve yurt dışındaki kamu ve özel kuruluşlar ile ortaklaşa yürütülecek çalışmaların temel ilke, esas ve usullerini tespit etmek,
- f) Merkez Sorumlusunun, Merkezin çalışmaları ile ilgili getireceği konuları değerlendirerek karara bağlamak.
- g) Klinik araştırmaya ilişkin sözleşmeleri incelemek, gerekli değişiklik ve düzeltmelerden sonra imza süreci başlatmak,
- h) Araştırmalarda çalışma protokolünü bütçe uygunluğu açısından değerlendirmek, gerekli değişiklik ve düzeltmeleri firmalardan talep etmek Döner Sermaye İşletmesi ile bağlantı kurarak gerekli teknik düzenlemelerin yapılmasını sağlamak,
- i) Araştırma alt yapısının oluşturulması ile ilgili düzenlemeleri belirlemek ve yapmak,

İşleyiş

MADDE 6 –

- (1) PROKOM Komisyonu, Merkez Sorumlusu başkanlığında 15 günde bir olağan ve gerektiğinde olağanüstü olarak daha sık, salt çoğunlukla toplanır ve kararlar toplantıya katılanların salt çoğunluğu ile alınır.
- (2) Merkezin teknik ve idari personel ihtiyacı, Dekanlık ve Başhekimlik tarafından görevlendirilecek personel tarafından karşılanır.

BÖLÜM 4

Yürürlük

MADDE 7 – (1) Bu Çalışma Esasları, Ege Üniversitesi Tıp Fakültesi Yönetim Kurulu tarafından kabul edildikten sonra yürürlüğe girer.